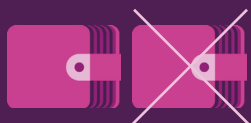


WARUM MACHT DAS BETRIEBSRENTENSTÄRKUNGSGESETZ BAV-RIESTERVERTRÄGE ATTRAKTIV?



Wegfall der
Doppelverbeitragung



Anhebung
Grundzulage



Vereinfachtes
Zulageverfahren

FÜR WEN LOHNT SICH RIESTER-BAV BESONDERS?

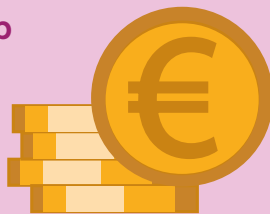


Geringverdiener

- Zulagenförderung kann vorteilhafter sein als Vorteile aus Bruttoentgeltumwandlung
- keine Kürzung gesetzlicher Renten
- keine Sozialversicherungsbeiträge in der Leistungsphase Mitarbeiters zu erkennen und zu berücksichtigen.

Arbeitnehmer mit Bezügen oberhalb der Beitragsbemessungsgrenze "Rente"

- Sozialversicherungsfreiheit des Beitrags und der Leistungen



Arbeitnehmer, deren bAV durch Arbeitgeberbeiträge unterstützt wird

- Kombination von Riester und Bruttoentgeltumwandlung (für Arbeitgeberbeiträge) vermeidet doppelte Verbeitragung

